

## OptiTrack Prime41 动作捕捉摄像头



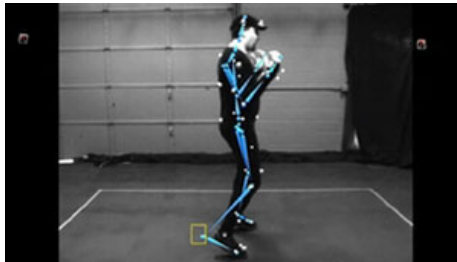
### OptiTrack Prime41 动作捕捉摄像头

- ▶ 采用红外光学运动捕捉方式
- ▶ 最大可实现180Hz的人体运动进行精确捕捉
- ▶ 400万红外摄像头
- ▶ 适合多种应用可对各种红外Marker点进行高精度高速捕捉

www.souvr.com

### 产品概述

Prime41是一款用于中高端影视娱乐内容制作的全身运动捕捉系统的摄像头，它采用红外光学运动捕捉方式，具有无干扰、跟踪精度高等特点，最大可实现180Hz的人体运动进行精确捕捉。目前已被迪斯尼、EA等多家著名动漫、游戏厂商用于动漫、游戏的制作。



### 应用范围

中高端影视、动漫、广告、游戏动捕制作。

### 技术特征

- 采用红外光学运动捕捉方式
- 最大可实现180Hz的人体运动进行精确捕捉
- 400万红外摄像头
- 适合多种应用可对各种红外Marker点进行高精度高速捕捉



相关链接

OptiTrack Prime41 动作捕捉摄像头





规格		OptiTrack Prime41 动作捕捉摄像头
视场角：		51度
分辨率：		2048 × 2048
速度：		180 FPS
快门：		最小10us
精度：		亚毫米
延迟时间：		5.5 ms
传输接口：		POE
电源：		不需接电源
光源：		支持Strobe光照 机身
宽度：		4.96英寸 ( 12.6厘米 )
高度：		4.96英寸 ( 12.6厘米 )
深度：		5.34英寸 ( 13.6厘米 )
重量：		3.2磅 ( 1.45公斤 )
安装：		1/4" -20三角架螺纹 ( 2个 )
状态指示灯：		•2个数码LED灯 •全彩色健康和活动LED指示灯
环形液晶灯：		•170个液晶灯 •850 nm红外照明 •可调节亮度 •频闪或连续照明
镜头和过滤器：		•镜头类型：12毫米F#1.8 ( 宽带镀膜 ) •可调焦距和光圈 •850 nm的陷波滤波器 图像传感器
分辨率：		2048×2048
帧速率：		30至180 FPS ( 可调 )
MJPEG帧率：		30~120 FPS ( 可调 )
精度：		亚毫米
延迟时间：		5.5毫秒
快门类型：		全局
快门速度：		•默认值：500微秒 ( 0.5毫秒 ) •最低：10微秒 ( 0.01毫秒 )
最大：		•8100微秒 ( 8.1毫秒 ) , 120 FPS •5300微秒 ( 5.3毫秒 ) , 180 FPS
图像处理类型：		•对象 •精密灰阶 •分段 •MJPEG灰度 ( 120 FPS ) •原始灰度
输入/输出及电源		
数据：		千兆以太网 ( 1000BASE-T )
相机同步功能：		以太网
功率：		PoE或PoE +1
系统要求：		系统要求 •Windows XP/Vista/7 •1GHz处理器 •1GB RAM •50MB可用磁盘空间
		•硬件密钥USB 1.1端口 •每个摄像机配备1个标准PoE以太网交换机端口 ( 每个端口在44伏下为完整15.4瓦 )
包装盒中：		•1部Prime 41摄像机 ( 部件编号：P41 ) •1本快速入门指南