



Oqus Qualisys 高速视频动作捕捉相机



Oqus 系列摄像机为Qualisys动作捕捉系统的新平台。Oqus 摄像机不仅准确性高，可生成实时标记，还能够记录高速、高分辨率的视频影像。产品的双重功能开启了通过全新应用领域的大门。Oqus为Qualisys公司推出的第三代高性能摄像机，产品研发建立在摄像机内实时标记计算的独特概念之上，这一技术已经过成功验证

主要特点

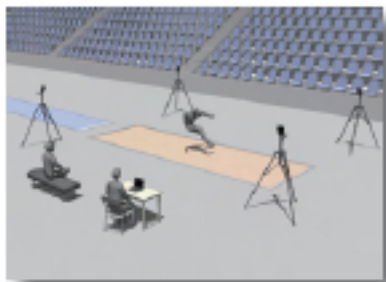
- 高速动作捕捉
- 高速视频*
- 传感器分辨率：30万、130万和400万像素
- 实时网络架构功能，延迟低
- 无线通信*
- 电池供电*
- 可连接无限个相机
- 可连接无限个标记
- IP67防水等级外壳*
- 无噪音运行，无风扇
- 可与便携电脑或固定电脑联机使用
- 无需使用集线器或工作站
- 相机与电脑采用单根电线连接或无线连接，无线局域网

制作特点

- 定制颜色和标签
- 其他传感器
- 开放式相机架构
- Web服务器等定制应用
- *可选配件/功能

相关链接

- ☞ Qualisys Oqus 1 高速视频影像动作捕捉摄像机
- ☞ Qualisys Oqus 3 高速视频影像动作捕捉摄像机
- ☞ Qualisys Oqus 5 高速视频影像动作捕捉摄像机



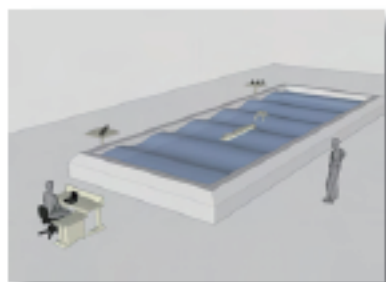
动作捕捉适用于多种体育应用领域，包括体育研究、康复、体育教育和培训等。



本系统由数码动作捕捉相机、软件、数据获取装置、校准设备、标记、以及安装设备组成。外部连接设备包括力板、肌电图设备等，可与系统同步运行。



系统功能齐全，而且具有极强的灵活性，适用于多种心理学应用领域，可对简单动作和复杂动作进行分析。



系统可完成流体力学实验室或海军试验基地的基础任务，即，对模型船在不同水波、电流和风力条件下的运动进行跟踪。

高速视频

Oqus相机具有综合全帧高速视频功能。全分辨率下的视频捕捉频率为500帧每秒，降低分辨率后捕捉速率最高可达10,000帧每秒。12.9 Gb/s带宽内存可扩充至1.1 GB。捕捉模式分为HSV或标记模式，每台相机可单独设置。

无线局域网

相机采用54 Mbps无线内部局域网进行无线通信。局域网分为两种配置，一种配置仅需安装一台相机，其余的相机为无线连接；另一种配置需要所有相机都与系统连接，每台相机均配有电池，系统可以完全无线运行。

实时功能

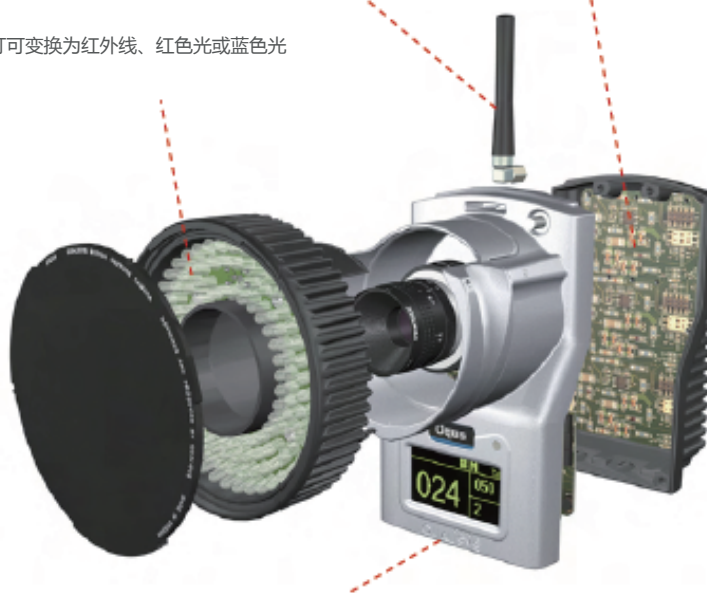
系统可以实时计算出标记的中心位置，帧速率和标记数量不会影响计算结果。在传感器读取图像后，系统会传输标记位置数据。相机、网络体系的响应时间和主机软件的延迟较小。

Oqus系统会对捕捉帧创建时间戳标记，便于第三方软件对延迟时间进行精确计算。

通过54 Mbps内部局域网进行无线通信

Oqus具有实时标记计算以及相机内置综合全帧高速视频功能。

闪光灯可变换为红外线、红色光或蓝色光



Oqus采用对流冷却方式，所以在测量过程中完全无噪音。

Oqus相机配有备用电池组。

可集成性

Oqus相机可与肌电图设备和测力板等外部系统连接使用，还可与Qualisys数据采集软件QTM结合，充分发挥了相机的功能优势。整套系统可通过一台笔记本电脑或台式电脑进行控制，不需要使用笨重的工作站即可完成数据采集。

移动性

由Oqus相机组成的动作捕捉系统具有极强的移动性。Oqus相机本身具有灵活、耐用的特点，可确保无故障运行。与主机的通信通过单以太网电缆实现，由一台笔记本或台式电脑进行控制，通信传输速度为100 Mbps。相机采用串联连接方式，不需要使用额外的集线器。此外，还可以通过54 Mbps内部局域网实现无线通信。Oqus相机可在备用电池组上运行。Oqus系统是目前市场上唯一一款无线运行设备，符合IP67级保护标准，可在恶劣环境中使用。系统重量仅为1.9公斤，具有尺寸小、重量轻的特点，可轻松携带至不同地点进行测量。

灵活性

本系统可使用不同尺寸的小型无源反光标记，以及电池供电的有源LED标记，在各种室内外条件下均可完成可靠的数据采集。为了满足不同的应用需求，我们提供了三种不同类型的Oqus相机，分别为：Oqus 1、3和5系列。三个系列产品的主要区别在于图像传感器。用户可根据自己的具体需要选择不同功能和价格的产品。高分辨率系列相机可以使用较多数量的小型标记，丝毫不会影响测量精度。用户也可以将不同系列的相机混合使用。

可用性

Oqus相机功能多样，简单易用。相机配有高对比度的大型OLED显示屏，可以显示出可见标记数量、密度等信息。Qualisys全新的MMO技术避免了标记被遮挡的问题。Oqus相机采用对流冷却方式，测量过程中完全没有噪音。



大屏幕OLED显示器在较远距离也可确保良好的可见度。屏幕显示信息让相机安装和使用更为轻松便捷。



系统配有两个以太网通信端口、两个48伏直流电源端口、以及一个12伏电池端口。还配有控制端口，可实现相机控制和同步。



光圈和焦距的调整十分简单，可以通过旋转闪光灯完成。要更换镜头也可以旋转或卸载闪光灯。

产品规格

规格	
摄像机输出模式：	标记点坐标、高速视频影像*、流式视频*
内置摄像头显示器：	128 x 64 图形高对比度OLED
摄像机机身：	定制式铝压铸件
尺寸：	185×110×124毫米 (7.3×4.3×4.9 英寸)
设备重量 (包括光学组件)：	1.9千克
冷却：	对流冷却
摄像机防护等级*：	IP67外壳防水等级
操作温度：	0-35 °C
固件：	主机升级
位置数据噪音级别：	+/- 1 个摄像机单位
阈值可变：	是
帧缓冲速度：	12.9 Gbyte/second
最大帧缓冲大小：	1152 Mbyte
连接线：	Hybrid连接线，包括网线与电源线
有线通讯：	菊链式架构以太网802.3@100Mbps (无网络集线器)
无线通讯*：	WLAN 802.11b/g@54Mbps
电源：	来自电源适配器的菊链式电源设备
能量：	36-72 VDC, 10-16 VDC (电池), 最大30 W
电池*：	Q4-2008
镜头类型*：	标准40度FOV 镜头 (可选用其他各种镜头)
支持闪光灯类型*：	红外、红和蓝/绿色闪光灯



	1-SERIES	3-SERIES	5-SERIES
CMOS 传感器规格(像素)	640×480	1280×1024	2352×1728
全分辨率和视域下的最大帧率为	250 fps	500 fps	180 fps
全分辨率和较小视域下的最大帧率	1000 fps	10000 fps	10000 fps
x 坐标满可读范围(摄像机单位)	41000	82000	150000
y 坐标满可读范围(摄像机单位)	31000	65000	110000
最大视频帧率(全分辨率)	250 fps	500 fps	180 fps
最大视频缓冲容量(全分辨率)	3800 frames	900 frames	290 frames
最大视频缓冲容量(全分辨率和帧率)	15.2 s	1.8 s	1.6 s

* 选用附件/特征，Qualisys 保留随时更改产品规格的权利，无需提前通知。

SouVR.com
搜维尔

虚拟现实产品线上超市

3D/VR PRODUCTS ONLINE SUPERMARKET

产品全面 | 价格透明 | 服务及时

作为亚洲地区超大虚拟现实、增强现实、视觉仿真软件及硬件产品的首选网络经销商，我们的目标是将SouVR建设成产品全面、价格透明、服务及时的VR产品网上超市。

SouVR的核心团队有着超过十年的VR产品营销和推广经验，已在包括研发、教育、自动化、航空航天、军事、医疗、石油天然气、数字艺术、广播及安全等领域服务过上千客户。

SouVR坚持公开、公正、合理、透明和本土化的服务理念，不断的深入与虚拟现实原厂的合作关系，旨在为大中华区客户提供真实、有效、全面的虚拟现实产品和服务。截止到目前，SouVR共有13个大类，51个小类，共900多个产品，几乎囊括了全球所有的3D/VR产品。在此基础上，SouVR联合欧美虚拟现实原厂举办的“3D/VR产品展示季”活动，让中国客户零距离体验到新鲜、刺激、逼真的虚拟现实产品及技术，并赢得欧美原厂、业内专家和广大客户的一致好评。与此同时，SouVR还推出了《虚拟现实产品大全》，其产品种类、型号、价格等各种数据的对比，一目了然，使客户能够快速、准确的选择所需要的产品。

我们的产品线



- | 3D立体显示器
- | 头戴式显示器
- | 3D输入设备
- | 大型投影系统
- | 动作捕捉
- | 数据手套
- | 力反馈触觉式
- | 3D扫描器
- | 3D打印机
- | VR软件
- | 3D显卡
- | 位置追踪器
- | 眼动仪

联系我们

北京搜维尔国际贸易有限公司

SouVR中国站：<http://www.souvr.com>

SouVR国际站：<http://en.souvr.com>

电话：010-82772136 / 62986566

传真：010-62975695

手机：013910803448 / 13811981522

邮箱：sale@souvr.com

地址：中国·北京市海淀区上地七街1号汇众科技大厦819、821室（100085）

欢迎
点击

3D/VR产品展示季：<http://www.souvr.com/exhibition/>

虚拟现实产品大全：<http://www.souvr.com/Soft/Special/catalog/Index.html>

SouVR 聚焦中国、立足中国、服务中国

WWW.SOUVR.COM